



# **Analyse de la situation sécuritaire - Burkina Faso**

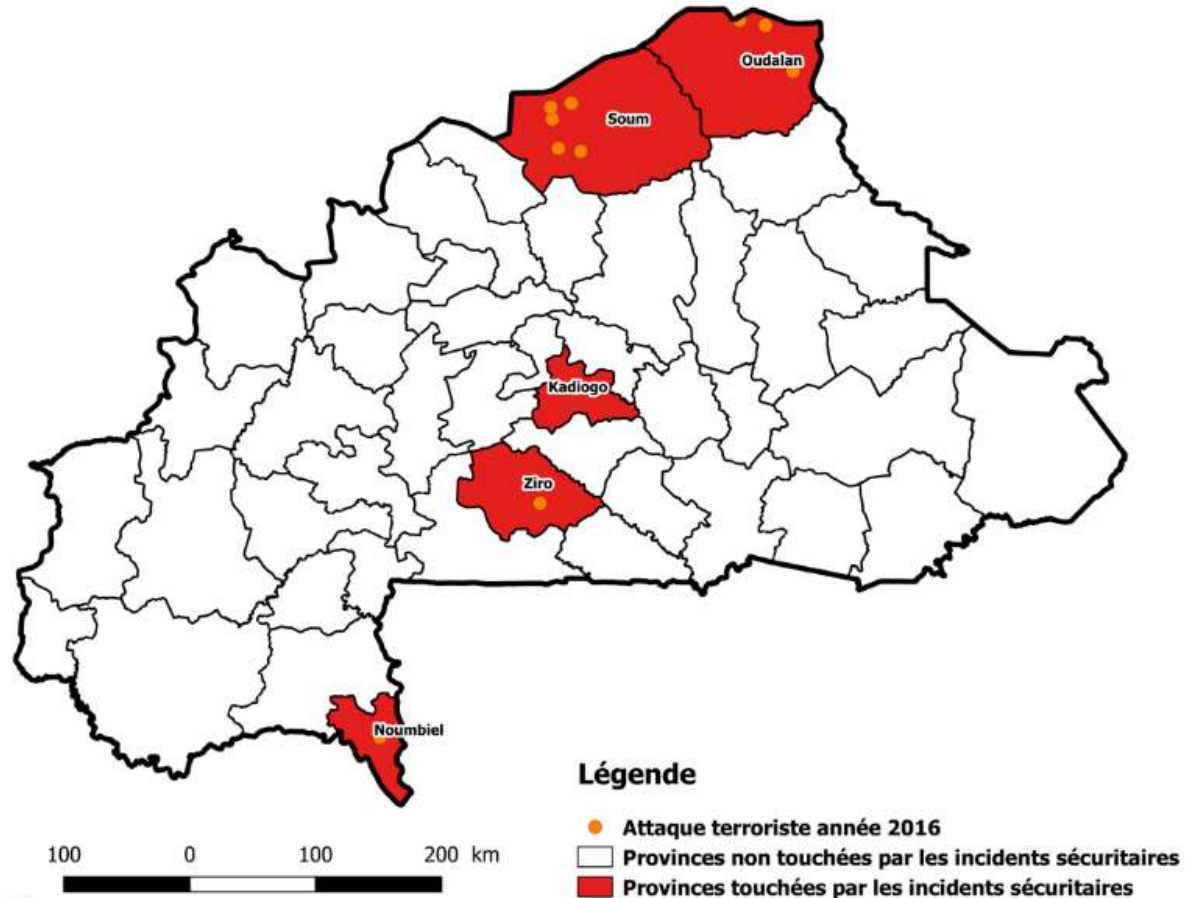
Mahamadou Savadogo – juin 2019

# Évolution de la menace extrémiste violente du Mali vers le Burkina Faso

- Depuis 2015, extension progressive et méthodique de l'évolution de la menace extrémiste
    - ▶ **hypothèse** : une stratégie a été mise en place et un agenda/plan est entrain de se dérouler sans toutefois être trop perturbée.
- 2019 semble être une phase de consolidation des zones occupées

# INCIDENTS DE NATURE TERRORISTES ANNEE 2016

CARTE DES INCIDENTS SECURITAIRES DE L'ANNEE 2016

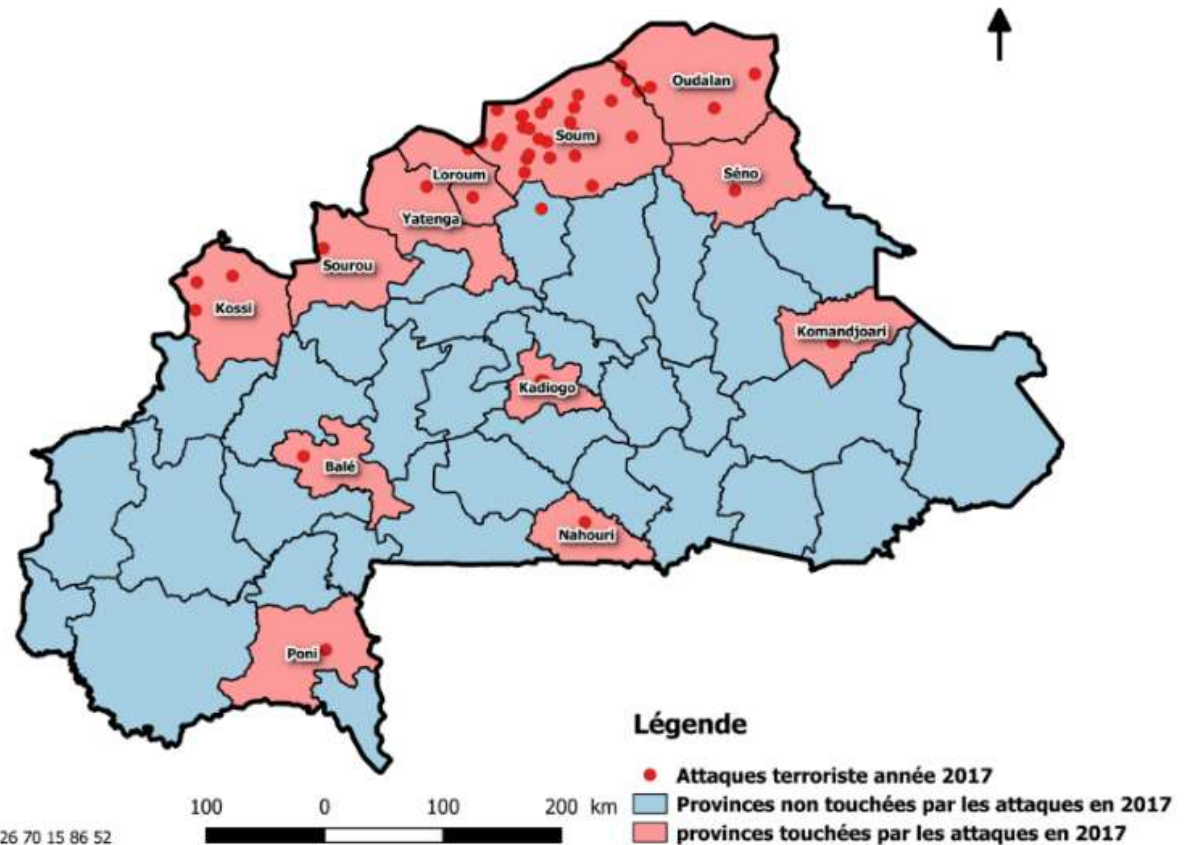


SM 2018 tel: 00226 70 15 86 52

► **5 provinces touchées 37 incidents**

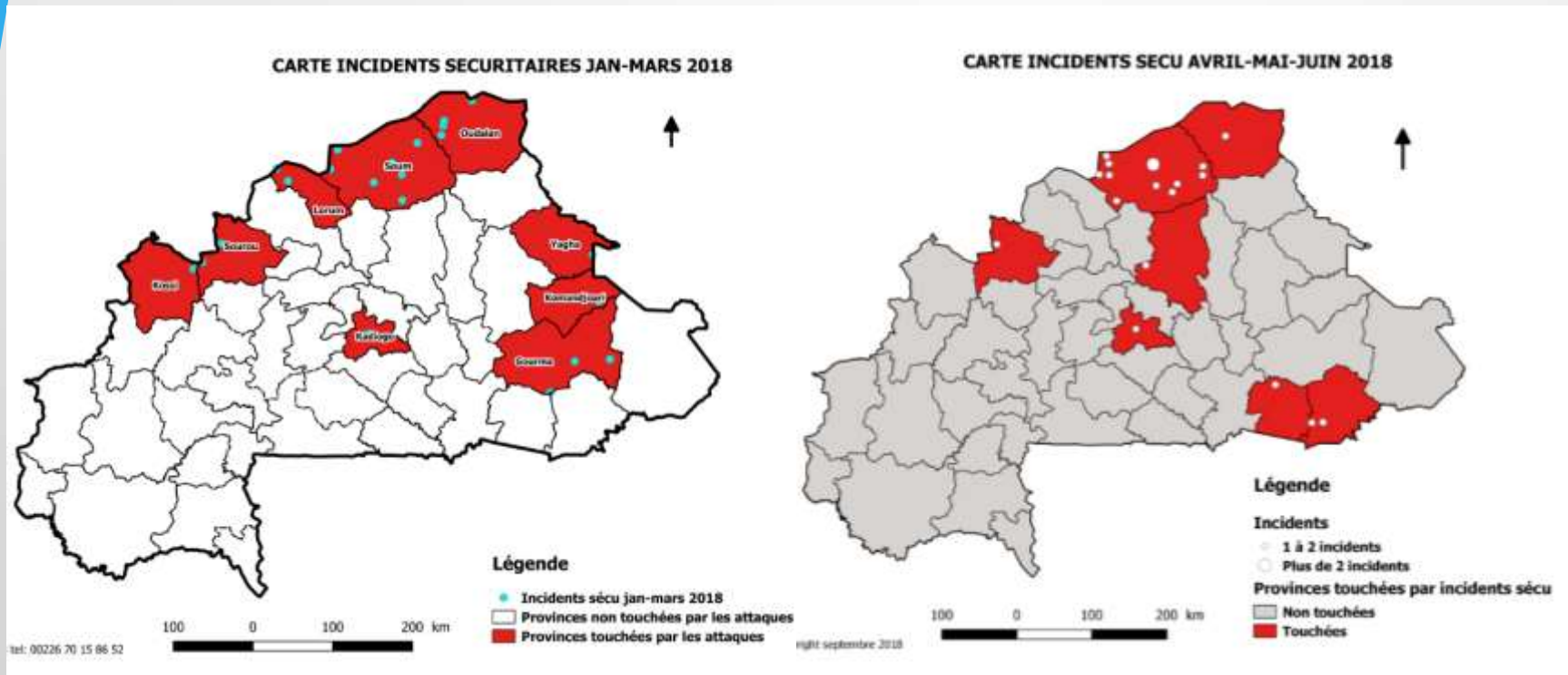
# INCIDENTS DE NATURE TERRORISTES ANNEE 2017

CARTE DES INCIDENTS SECURITAIRES DE L'ANNEE 2017



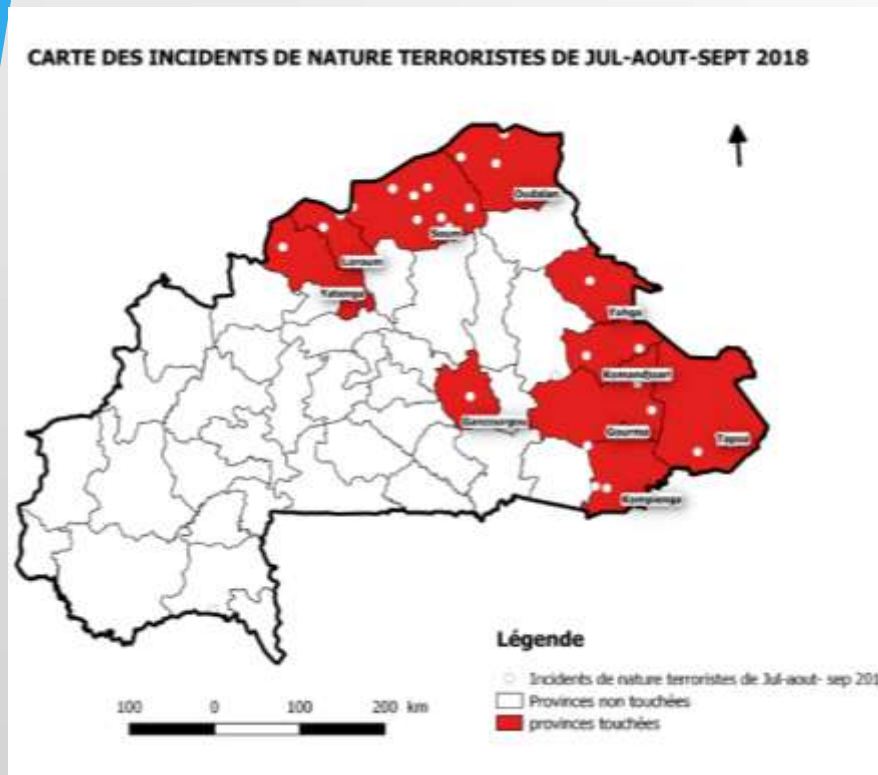
► **12 provinces touchées 94 incidents**

# INCIDENTS DE NATURE TERRORISTE DU PREMIER SEMESTRE 2018



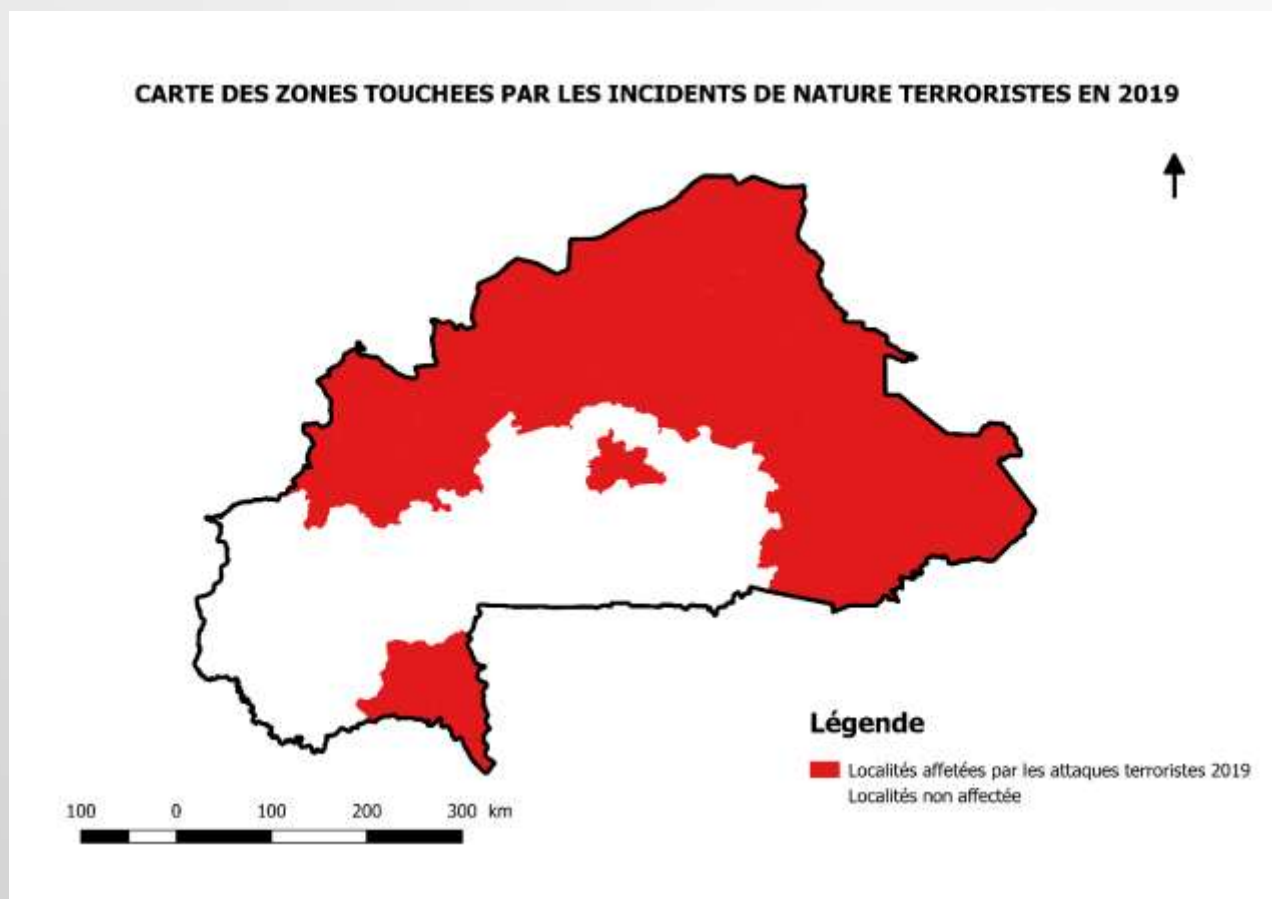
► **12 provinces touchées**

# INCIDENTS DE NATURE TERRORISTE DU DEUXIEME SEMESTRE 2018



► **16 provinces touchées et 310 incidents**

# INCIDENTS DE NATURE TERRORISTE EN 2019 (4 mois)



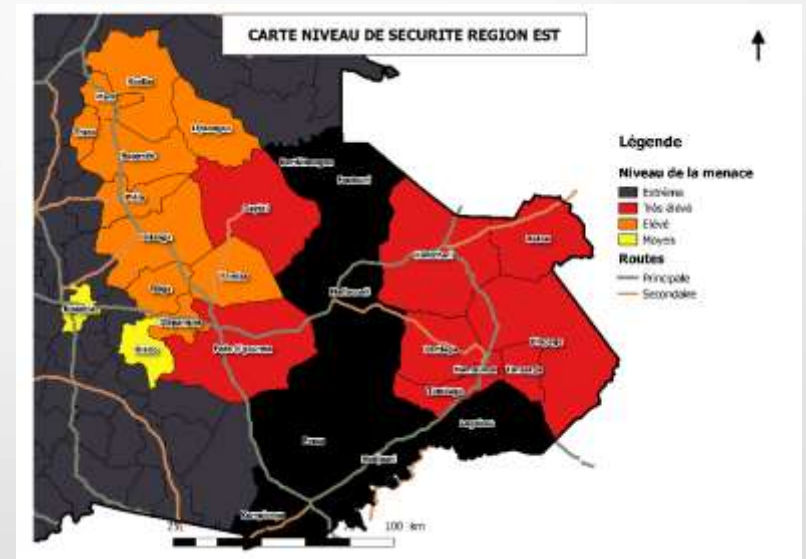
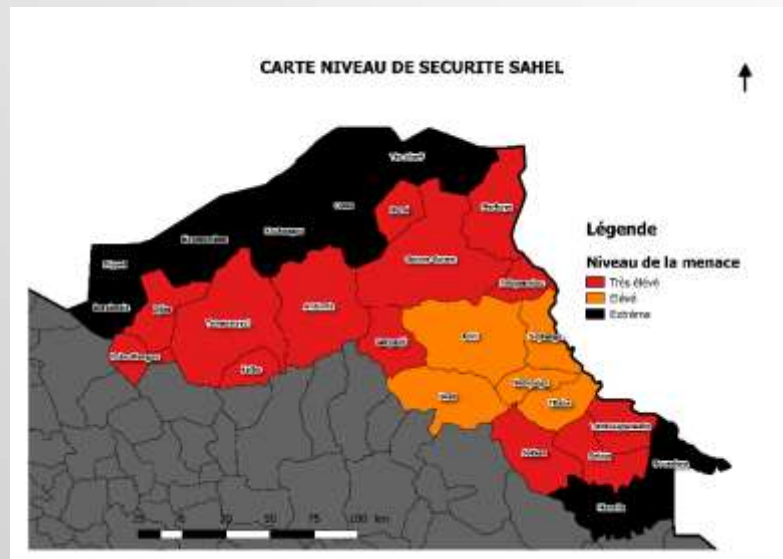
285 fin avril 2019

# Une localisation rurale et un recrutement local

- Ils n'arrivent pas à tenir les grandes villes
- Ils ont conquis les zones rurales et y ont créés des zones de confort en adoptant un style de gouvernance à distance et en profitant de :
  - l'absence/insuffisance de l'Etat
  - Mauvaise gouvernance
  - la violence des FDS sur les populations
  - des conflits et tensions locaux
  - Frustration des populations



# Zones de confort en noir des GAT





# Les groupes armés terroristes

leurs caractéristiques

# Qui sont ces GAT ?

- Ce n'est pas un front uni mais parfois il y a des alliances
- Nous avons deux grands groupes : GSIM et EIGS
- Autour d'eux gravitent des petits groupes plus ou moins structurés.
- Le **GSIM** a sa zone d'influence au Sahel : Enlèvements, attaques contre les symboles de l'Etat, IED
- **EIGS** a sa zone d'influence à l'Est : Attaques complexes avec beaucoup plus de violence qu'au Sahel.

Parfois le GSIM fait des incursions à l'Est probablement en appui logistique et/ou technique (la pose des IED) et en contrepartie l'EIGS lui remet les otages qu'il ramène au Sahel ► juste des hypothèses pas de certitudes

# Changement de mode opératoire

## HYPOTHESE I:

- Mauvaise réponse de l'Etat dans la lutte contre l'extrémisme violent
- Conflits et tensions sociaux non résolus: **Yirgou, Arbinda**


# Changement de mode opératoire

## HYPOTHESE II:

- Extension de la zone d'influence de EIGS vers le sahel et le centre-nord



# **La violence extrémiste dans son expansion sous-régionale**



# **Les facteurs qui pourraient favoriser son expansion du Burkina vers les pays cotiers**

# Le flux migratoire et commercial a l'Est

- La région Est BF est connectée aux routes pastorales des régions du Sahel, du Centre Nord, mais aussi du Niger et du Mali, elle représente une zone de passage pour les pasteurs en transit vers le Togo et surtout le Bénin
- L'Est est aussi connecté commercialement aux autres Etats voisins pour des produits issus de la contrebande et des trafics, qu'il s'agisse du tramadol, des cigarettes (Karela, Marlboro), de l'or, des produits du braconnage (ivoire) ou encore des armes



# L'Est plaque tournante du brassage communautaire

- Les communautés présentes à l'Est débordent largement les frontières étatiques, à commencer par les Gourmantché qui s'étendent au Togo et au Bénin voisins
- Une partie de la communauté peulh de l'Est du Burkina est historiquement liée à celle du Soum
- Ces relations de parenté, couplées au fait que le Soum reste une référence, pousse de nombreuses familles maraboutiques de l'Est à envoyer leurs enfants dans le Soum pour étudier dans des écoles coraniques. Cela favorise d'autant plus la circulation des influences religieuses, y compris les plus radicales parfois

# **l'Est comme un tremplin pour des zones jusqu'ici peu ou pas touchées**

- l'établissement de connexions avec des groupes en rupture de ban dans ces zones avec leurs Etats, à l'instar par exemple d'un groupe de braconniers béninois
- Cela renforce les connexions avec les trafiquants d'armes d'ores et déjà bien établis dans certaines zones frontalières, en particulier à la frontière entre le Burkina et le Ghana, dans la région du Centre-Est du Burkina

# Le principal vecteur de propagation d'un foyer insurrectionnel:

- la position sociale de la communauté peulh dans les Etats voisins, à savoir le Bénin (Ciavolella, 2012), le Togo et le Ghana (Kaderi Noagah Bukari, Nicholas Schareika, 2015)
- Dans ces trois Etats, la communauté pastorale peulh est dans une situation d'exclusion notable
- Cette position de marginalité l'expose, comme ailleurs au Sahel, à une récupération de groupes violents

# Exemple 1

- Au Bénin, en juillet 2018, une attaque menée contre la communauté peulh a fait cinq morts dont deux enfants d'à peine 10 ans et plus de 1500 personnes déplacées dans le rang des éleveurs.
- dans de nombreuses régions de ces Etats, les communautés peulh sont originaires du Niger et du Mali, comme dans la province béninoise de Djougou, dans l'Etat nigérian de Sokoto, ou encore au nord du Ghana, dont une partie des peulh vient du Burkina Faso.

## Exemple 2

- L'inquiétude est palpable au nord du Ghana où des acteurs ayant combattu ces dernières années au Sahel se seraient récemment rendus. Le degré de stigmatisation dont souffre la communauté peulh au Ghana constitue un terreau propice à une implantation de groupes jihadistes. En témoigne les opérations Cow Leg, menées régulièrement par les autorités ghanéennes et destinées à chasser les pasteurs et leurs troupeaux. Elles se traduisent systématiquement par des affrontements armés entre FDS et pasteurs peulh, occasionnant de nombreux morts à chaque fois.

# Quel est leur agenda ?

- **Stratégie ou agenda militaire** : Groupes hétérogènes, bien structurés, et qui se répartissent les tâches.
- **Stratégie ou agenda géographique** : Ils se répartissent les zones en exploitant la connaissance qu'ont les groupes locaux de ces zones
- **Stratégie ou agenda économique** : créer un couloir pour fluidifier et alimenter l'économie grise.
- **Agenda politique** : Exacerber les tensions communautaires, harcèlement et déstabilisation de l'Etat creusant ainsi l'écart qui existait déjà entre le pouvoir central et les zones rurales.

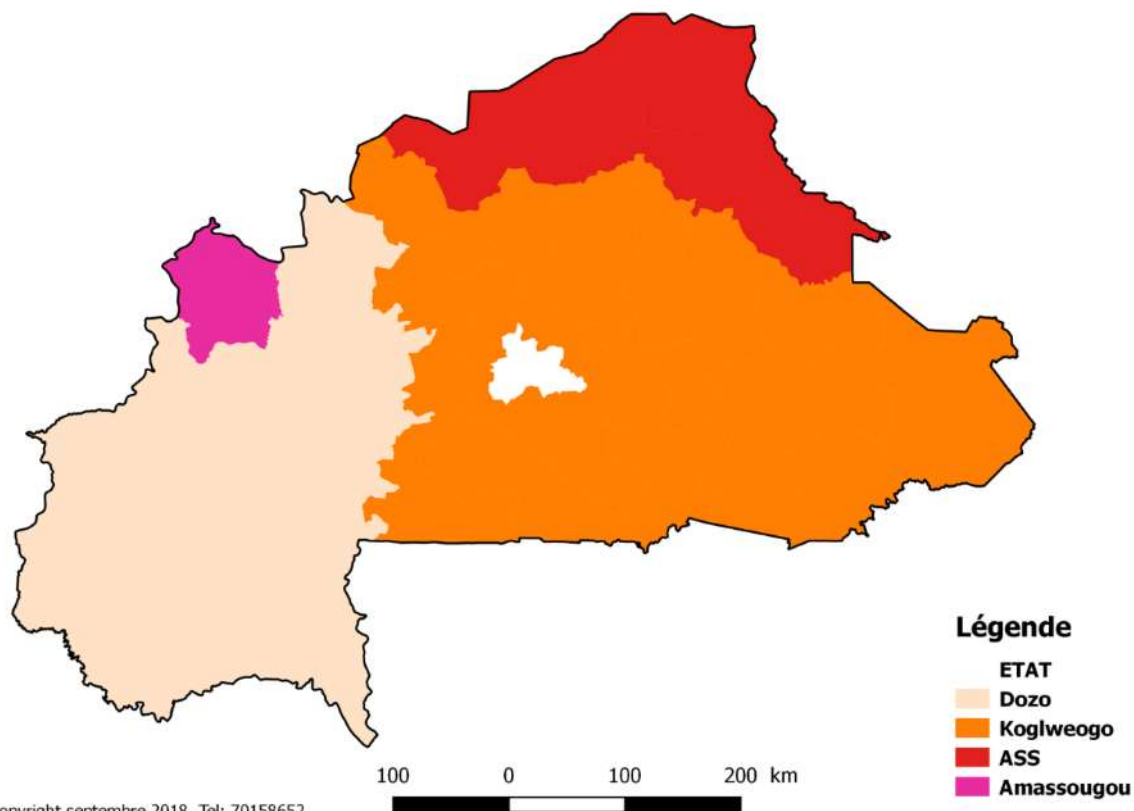
Avec en fond de toile, l'exacerbation des tensions communautaires, l'éloignement de l'Etat, qui pousse vers eux ceux qui n'avaient pas encore basculés.

# **A qui cette situation pourrait etre profitable ?**

- **Aux groupes d'auto-defenses**
- **Les trafiquants et les contre-bandiers**

# LE MAPPING DES GROUPES D'AUTO-DEFENSES

CARTE DES GROUPES D'AUTODEFENSE AU BF





# Conclusion

- L'impacte sur l'économie: la prospection de l'or, le transport international
- L'impact politique: les elections 2020, tension pre et post eletorales

# Merci de votre aimable attention

- [savadogom78@gmail.com](mailto:savadogom78@gmail.com)
- 00226 70 15 86 52